

Safira na Cloud



Sara Gonçalves

IT Manager

Sara.goncalves@safira.pt

Quem é a SAFIRA?

- Empresa Portuguesa fundada em 1997 com sede em Lisboa e escritórios em Varsóvia, Londres e Barcelona.
- Consultora tecnológica focada no desenho e implementação de processos mais inteligentes
- Oferece competências para aconselhar, auditar, arquitetar, conceber e gerir os sistemas de informação que suportam o negócio das organizações.

Parceiro da Microsoft



Gold Application Development

Gold Collaboration and Content

Silver Cloud Platform

Silver Data Analytics

Dilemas



Investimento



Timings Apertados



Datacenter On-Premises insuficiente



Mais necessidades em infraestrutura



Crescimento do negócio

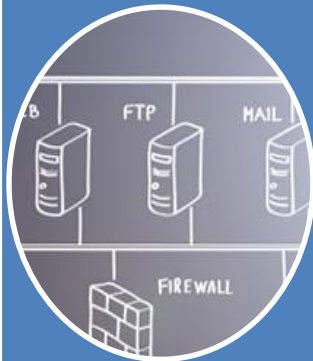
Objetivos



Segurança



Compatibilidade



Integração



Alta
Disponibilidade



Suporte

← Infraestrutura Existente →

Objetivos



Autonomia

Escalabilidade



Controlo de Custos



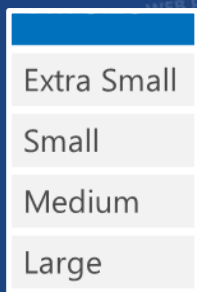
Vantagens do Microsoft Azure



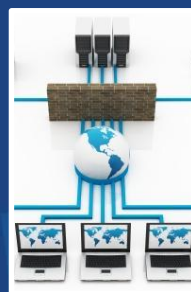
Disponibilização de máquinas virtuais (Windows e Linux) em poucos minutos



Possibilidade de Adicionar, Alterar e Remover cenários sempre que se justifique



Autonomia na escolha do hardware das VMs e alteração do mesmo sempre que necessário



Segurança, Acessibilidade e Alta Disponibilidade



Redução de custos e aumento de eficiência

Infraestrutura em Azure

- **Ambiente de Desenvolvimento**

- > 40 máquinas virtuais

- Serviço de Websites

- Serviço de SQL Databases

- **Ambientes de produção**

- Interligação de Cloud e Escritórios via VPN Site-To-Site

- > 10 máquinas virtuais com Aplicações e sistemas internos

- Site Corporativo

- Integração de Cloud Privada via System Center VMM

- Backups integrados via Backup Vault e System Center DPM

- Integração de StorSimple com Storage Online

Desafios



Humanos

- Sensibilização para o uso da Cloud
- Demonstração de segurança e fiabilidade

Técnicos

- Desenho de ambiente híbrido
- Migração de máquinas existentes
- Interligação de infraestruturas



O Futuro...

- **Mais investimentos em serviços na cloud**
 - **Continuação na utilização de Azure pelas equipas de desenvolvimento**
 - **Migração de mais sistemas de produção**
 - **Criação de cenários de Disaster Recovery**

Q & A



Windows Azure